

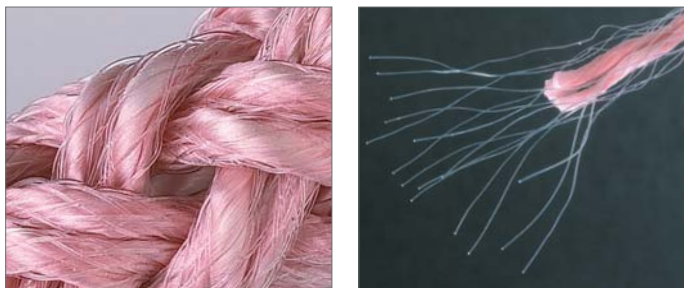
Заправочные
канаты
для бумажной
промышленности

EXTRALINE
supercoated

Lanex
INDUTEX

ЗАПРАВОЧНЫЕ КАНАТЫ ДЛЯ БУМАЖНОЙ ПРОМЫШЛЕННОСТИ EXTRALINE SUPERCOATED

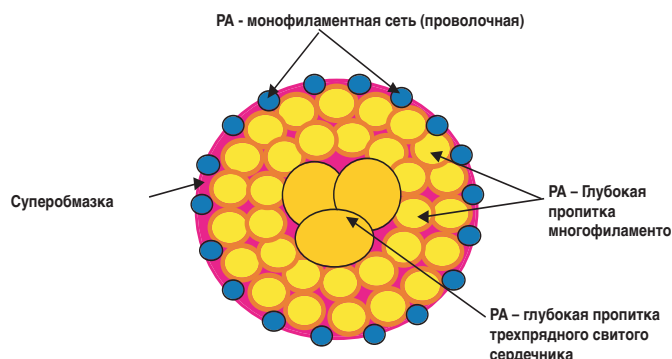
LANEX устанавливает новый стандарт качества заправочных канатов для бумажной промышленности – технологию **суперобмазки**. Наряду с пропиткой одиночных волокон и термоотверждением при высокой температуре, новый канат от LANEX с суперобмазкой подвергается дополнительному покрытию и термовытягиванию. Эта двухэтапная операция значительно улучшает стойкость к истиранию, уменьшает вытягивание каната, предотвращает намокаемость, увеличивает химическую стойкость и обеспечивает лучший захват.



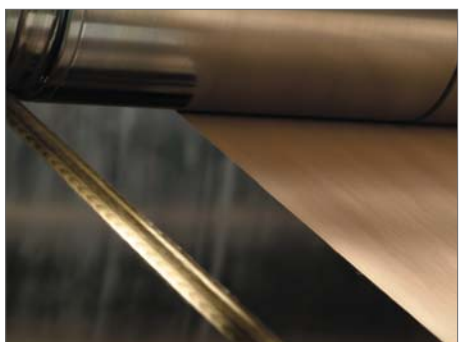
ЗАПРАВОЧНЫЕ КАНАТЫ ДЛЯ БУМАЖНОЙ ПРОМЫШЛЕННОСТИ EXTRALINE ПРОИЗВОДСТВА LANEX сплетаются при помощи многофиламентных волокон и проволочной сети. Эта сеть изготавливается из прочных полиамидных монофиламентов. Она защищает тонкие мультволоконна от острых и твердых микрокристаллов или затвердевшего крахмала.

Производство канатов компанией LANEX представляет собой самый последний стандарт технологии. На современных машинах работает персонал высокой квалификации. Эффективная система управления качеством гарантирует полный контроль над каждым выпускаемым канатом. LANEX сертифицирован по стандарту ISO 9001.

Поперечное сечение каната EXTRALINE Supercoated PCR

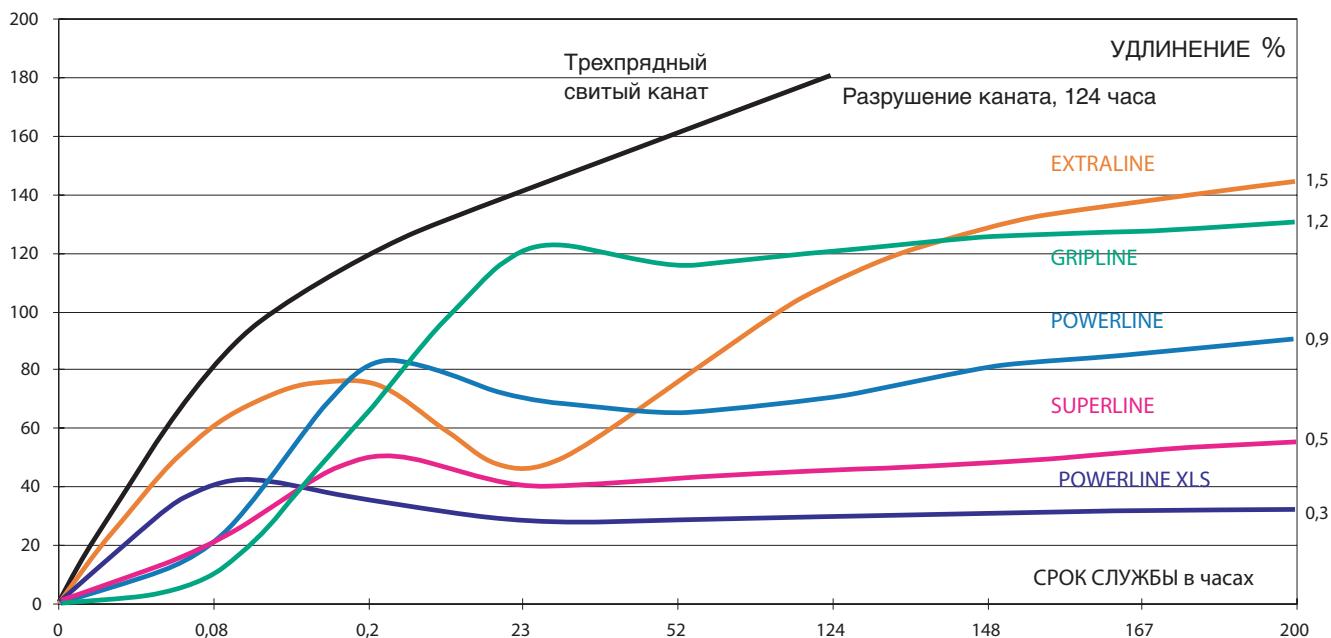


LANEX обладает многолетним опытом производства канатов. Канаты LANEX используются для постановки на якорь, швартовки, буксировки больших судов, для рыболовных линий и постановки сетей, в промышленности, для плавания под парусами и альпинизма.



ЗАПРАВОЧНЫЕ КАНАТЫ ДЛЯ БУМАЖНОЙ ПРОМЫШЛЕННОСТИ нельзя использовать ни для каких других целей. Они не удовлетворяют минимальным стандартам других работ, например, стандартам грузоподъемных канатов. Компания LANEX, ее агенты или дистрибьюторы не несут ответственности, если такой канат будет использоваться для каких-либо других целей, кроме как заправочный канат для бумажной промышленности.

**СРАВНЕНИЕ СРОКА СЛУЖБЫ И ДИНАМИЧЕСКОГО УДЛИНЕНИЯ
ИСПЫТАНИЯ КОМПАНИЕЙ LANEX КАНАТОВ НА ИСТИРАНИЕ, ПЕРЕКРЕЩИВАНИЕ, В МОКРЫХ УСЛОВИЯХ**



ПРИМЕЧАНИЕ: ВСЕ ДАННЫЕ И ЧИСЛА, ДАННЫЕ В ЭТОЙ БРОШЮРЕ, ПОЛУЧЕНЫ В РЕЗУЛЬТАТЕ ИСПЫТАНИЙ ЛАБОРАТОРНЫМИ МЕТОДАМИ LANEX. ПОВЕДЕНИЕ КАНАТОВ НА ПРАКТИКЕ ДОЛЖНО БЫТЬ ПРОВЕРЕНО ОТДЕЛЬНО КЛИЕНТОМ.

В покрывочных пастах содержатся весьма агрессивные микрокристаллы. Они воздействуют на волокна канатов как бритвы.

Сетка из полиамидной проволоки вокруг каната **LANEX EXTRALINE** защищает мультислои от порезов кристаллами.

Как показано на рисунке, с увеличением через какое-то время работы слегка повреждаются в некоторых местах только внешние защитные полиамидные монофиламенты. Мультислои под сеткой остаются

неповрежденными. В клейном прессе канавки канатных шкивов часто забиваются затвердевшим крахмалом. Эта корка также режет тонкие полиамидные мультислои. Монофиламентная защитная сетка каната **LANEX EXTRALINE PCR** не допускает повреждения мультислоев.

В таких условиях канаты **EXTRALINE** служат в 3 раза дольше стандартных заправочных канатов для бумажной промышленности.



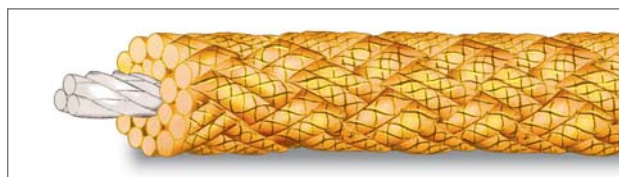
Непрерывно и последовательно идущие научно-исследовательские работы выдвинули заправочные канаты для бумажной промышленности компании LANEX на передовые места. Инженеры LANEX, химики и специалисты по канатам представляют собой высококвалифицированную команду экспертов.



ПРОГРАММА EXTRALINE

Supercoated

Тип	EXTRALINE UNO без сердечника		EXTRALINE DUO с сердечником				
	мм	10	12	10	12	13	15
	дюймы	3/8	1/2	3/8	1/2	17/32	5/8
Вес	г/м	47	60	65	80	По требованию	
Усилие разрыва	кг	2000	2500	2200	2800		
Усилие разрыва	фунты	4415	5511	4850	6173		
Конструкция Пропитка Стабилизация		Пустотелое плетение с защитой монофиламентом, интенсивная многокомпонентная пропитка, термоотверждение плюс суперобмазка		Пустотелое плетение с защитой монофиламентом, интенсивная многокомпонентная пропитка, термоотверждение плюс суперобмазка			
Метров/футов на катушку - размер 1		600/1968	400/1312	600/1968	400/1312	400/1312	200/656
Метров/футов на катушку - размер 2		1525/5000	915/3000	1525/5000	915/3000	915/3000	500/1640
Цвета		Оранжевый, белый, синий					



EXTRALINE UNO, одинарный канат, пустотелое плетение без сердечника. Изготавливается из бесконечного полиамидного мультифиламента с дополнительной сеткой по плетению, выполненной из полиамидного монофиламента (проволоки) и суперобмазки.

EXTRALINE UNO легко сращивать. Благодаря прочным защитным полиамидным проволокам канат выдерживает воздействие твердых, острогранных микрокристаллов, содержащихся в покрывочных пастах. Также он стоек к воздействию затвердевшего крахмала в канавках шкивов в клеильном прессе.

Для этого каната рекомендуется хорошее натяжение.

EXTRALINE DUO, двойной канат, плетёный, с сердечником. Изготавливается из бесконечного полиамидного мультифиламента с дополнительной сеткой по плетению, выполненной из полиамидного монофиламента (проволоки), и суперобмазки.

EXTRALINE DUO. Благодаря специальной конструкции плетения внутри каната не могут попасть никакие частицы. Внешняя проволочная полиамидная сетка защищает волокна от порезов твердыми острогранными микрокристаллами, содержащимися в покрывочных пастах. Также он очень хорош в клеильном прессе, где в шкивах накапливается затвердевший крахмал. Канаты DUO работают очень плавно, не сплющиваясь и под низким натяжением. Сплетение должно выполняться в соответствии с методом сращивания, разработанным Lanex.



Инструкции LANEX по сращиванию для всех типов UNO и DUO имеются на компакт-дисках и в бумажных руководствах.

РАБОЧИЕ ИНСТРУМЕНТЫ LANEX

Для работы каната очень важно качество сплеса. У LANEX есть игла, которой удобно пользоваться для сращивания плетёных канатов, специальные ножницы для канатов, а также четкие и понятные инструкции по сращиванию канатов. Технические руководства помогают избежать случаев отказа канатов. При помощи уникального приспособления для натяжения каната работа по сращиванию может выполняться одним человеком. Это ускоряет операцию и помогает уменьшить время простоя.

Lanex

LANEX a.s., Hlučinská 1/96, 747 23 Volatice, Чешская Республика

Телефон: +420 553 751 111, Факс: +420 553 654 125, Э-почта: lanex@lar